

三菱 PLC 软件大全 [三菱 (PLC) GX Developer 8.86 可以安装在 WIN7]

#### **FXGP-WIN-C:**

三菱 FX 系列 PLC 编程软件(不含 FX3U),支持梯形图、指令表、SFC 语言编程,可进行程序的在线更改、监控及调试,具有异地读写 PLC 程序功能。

#### **GX Developer:**

三菱全系列 PLC 编程软件,支持梯形图、指令表、SFC、ST 及 FB、Label 语言编程,网络参数设定,可进行程序的在线更改、监控及调试,结构化程序的编写(分部编程),可制作成标准化程序,在其它同类系统中使用。

#### **GX Simulator:**

三菱 PLC 的仿真调试软件,支持三菱所有型号 PLC(FX,AnU,QnA 和 Q 系列),模拟外部 I/O 信号,设定软件状态与数值。

#### **GX Explorer:**

三菱全系列 PLC 维护工具,提供 PLC 维护必要的功能。类 Windows 操作,通过拖动进行程序的上传/下载,可以同时打开几个窗口监控多 CPU 系统的数据,配合 GX RemoteService-I 使用因特网维护功能。

#### **GX RemoteService I :**

三菱全系列 **PLC** 远程访问工具，安装在服务器上，通过因特网/局域网连接 **PLC** 和客户。将 **PLC** 的状态发 **EMAIL** 给手机或计算机，可以通过因特网浏览器对软元件进行监控/测试。在客户机上，可使用 **GXExplorer** 软件通过因特网/局域网进入 **PLC**。

#### **GX Configurator-CC:**

**A** 系列专用，**cclink** 单元的设定，监控工具。用于 **A** 系列 **CC-Link** 主站模块的 **CC-Link** 网络参数设定,无需再编制顺控程序来设定参数，在软件图形输入屏幕中简单设定。可以监控，测试和诊断 **CC-Link** 站的状态 (主站/其它站) ，可以设置 **AJ65BT-R2** 的缓存寄存器

#### **GX Configurator-AD:**

**Q** 系列专用，**A/D** 转换单元的设定，监控工具。用于设置 **Q64AD**、**Q68ADV** 和 **Q68ADI** 模数转换模块的初始化数据和自动刷新数据，不用编制顺控程序即可实现 **A/D** 模块的初始化功能

#### **GX Configurator-DA:**

**Q** 系列专用，**D/A** 转换单元的设定，监控工具。用于设置 **Q62DA**、**Q64DA**、**Q68DAV** 和 **Q68DAI** 数模转换模块的初始化及自动刷新数据。不用编制顺控程序即可实现 **D/A** 模块的初始化功能

#### **GX Configurator-SC:**

**Q** 系列专用，串行通信单元的设定，监控工具。用于设置串行通信模块 **QJ71C24(N)**、**QJ71C24(N)-R2(R4)**的条件数据。不用顺控程序即

可实现 **1.传送控制**, **2.MC 协议通讯**, **3.无协议通讯**, **4.交互协议通讯**, **5.PLC 监视功能**, **6.调制解调器设置参数设定**。

### **GX Configurator-CT:**

**Q 系列专用**, 高速计数器单元的设定, 监控工具。用于设置 **QD62**、**QD62E** 或 **QD62D** 高速计数模块的初始化数据和自动刷新数据, 不用编制顺控程序即可实现初始化功能。

### **GX Configurator-PT:**

**Q 系列专用**, **QD70** 单元的设定, 监控工具。用来设定 **QD70P4** 或 **QD70P8** 定位模块的初始化数据。省去了用于初始化数据设定的顺控程序, 便于检查设置状态和运行状态。

### **GX Configurator-QP:**

**Q 系列专用**, **QD75P/DM** 用的定位单元的设定, 监控工具。可以对 **QD75□□** 进行各种参数、定位数据的设置、监视控制状态并执行运行测试。进行(离线)预设定位数据基础上的模拟和对调试和维护有用的监视功能, 即以时序图形式表示定位模块 **I/O** 信号、外部 **I/O** 信号和缓冲存储器状态的采样监视。

### **GX Configurator-TI:**

**Q 系列专用**, 温度输入器单元的设定, 监控工具。用于设置 **Q64TD** 或 **Q64RD** 温度输入模块的初始化数据和自动刷新数据, 不用编制顺控程序即可实现初始化功能。

### **GX Configurator-TC:**

**Q** 系列专用，温度调节器单元的设定，监控工具。用于设置 **Q64TCTT**、**Q64TCTTBW**、**Q64TCRT** 或 **Q64TCRTBW** 温度控制模块的初始化数据和自动刷新数据。

### **GX Configurator-AS:**

**Q** 系列专用，**AS-I** 主控单元的设定，监控工具。用于设置 **AS-i** 主模块 **QJ71AS92** 自动读出/写入的通信数据、**CPU** 软元件存储的自动刷新设置、配置数据的注册/**EEPROM** 保存等的软件工具

### **GX Configurator-DP:**

**MELSEC-PLC** 系列专用，**Profibus-DP** 模块的设定，监控工具。用于设置 **Profibus-DP** 主站模块 **QJ71PB92D** 和 **A(1S)J71PB92D** 网络参数（包括主站参数设定、总线参数设定、从站设定等）的软件工具。使用 **QJ71PB92D** 时可以实现自动刷新功能，可以通过网络在线远程登入模块。

### **GX Converter:**

**GX Converter** 软件包用于将 **GX Developer** 的数据转换成 **Word** 或 **Excel** 数据使文档的创建简单化。把 **Excel** 数据(**CSV** 格式)或文本数据(**TXT** 文件)用于 **GPPW**，把 **GPPW** 程序表和软元件注释转换为 **Excel** 数据(**CSV** 格式)或文本数据(**TXT** 文件)。

### **MX Component:**

**MX Component** 支持个人计算机与可编程控制器之间的所有通信路径，支持 **VisualC++** 、 **Visual Basic** 和 **Access Excel** 的 **VBA**、**VBScript**。不用考虑各种通信协议的不同，只要经简单处理即可实现通信。不用连接 **PLC**，和 **GX Simulator** 同时使用，实现仿真调试。

### **MX Sheet:**

**MX Sheet** 是一种软件包，它使用 **Excel**，不用编程，只要进行简单设置，即可运行可编程控制器系统的监视/记录/警报信息的采集/设置值的更改操作。将可编程控制器的软元件数据存储在 **Excel** 上，能够容易地收集和分析现场的质量、温度、试验结果等的的数据。**Excel** 上显示可编程控制器内的软元件实时状态。将可编程控制器内的位信息作为警报信息存储在 **Excel** 上，保存故障发生的历史记录。自动保存按照指定时刻或可编程控制器发出触发条件 **Excel** 上显示出来的数据，可用来实现日报和试验结果表的制作和存储的自动化

最新资讯请浏览：<http://www.200plc.cn>

电话：**13682291256** 联系人：周先生

產品名	版本	形名	容量	發行日
GX Developer (支援 Windows 7)	<a href="#">8.91V</a>	SW8D5C-GPPW-E	60,883KB	2010/6/3
GX Simulator (支援 Windows 7)	<a href="#">7.26C</a>	SW7D5C-LLT-E	45,938KB	2010/7/15
GX Configurator-SC (支援 Windows 7)	<a href="#">2.21X</a>	SW2D5C-QSCU-E	43,784KB	2010/2/12
PX Developer	<a href="#">1.23Z</a>	SW1D5C-FBDQ-E	84,193KB	2009/12/2
MX Component (支援 Windows 7)	<a href="#">3.14Q</a>	SW3D5C-ACT-E	56,102KB	2010/5/27
GX Configurator-QP (支援 Windows 7)	<a href="#">2.34L</a>	SW2D5C-QD75P	45,204KB	2010/5/6

GT Designer2	<a href="#">2.101F</a>	SW2D5C-GTD2-E	306,947KB	2010/4/5
GT Simulator2	<a href="#">2.101F</a>	SW2D5C-GSS2-E	160,437KB	2010/4/5
GT Designer3	<a href="#">1.19V</a>	SW1DNC-GTD3-E	506,311KB	2010/10/13
Soft GOT1000 Ver.3	<a href="#">3.19V</a>	(Dick 2 含)	340,096KB	2010/10/13
FX-30P 手持式編輯器 (HHP) —— 繁體中文 F/W 升級檔	<a href="#">1.20W</a>	SW1DN-FX30P	4,771KB	2010/9/15

## 三菱 PLC 最新编程软件 **GX-DEVELOPE** **R-8.86** 下载地址

<http://download.meas.cn/download.aspx?filename=software/GX%20Developer%208.86.rar&path=www>.

[meas.cn](http://meas.cn)

### 三菱（PLC）GX Developer 8.86 可以安装在 WIN7 了！

第一步：安装“SW8D5C-GPPW-C”> “EnvMEL”文件中的“SETUP.EXE”

第二步：将 SW8D5C-GPPW-C 文件中“SETUP.EXE”右键点击，选择属性《兼容性》将“以兼容模式运行这个程序”前的对话框打对勾，并修改兼容设置为“Window XP (Service Pack 2)”

第三步：双击第二步设置好的 SETUP.EXE 进行安装

软件下载地址：[http://www.meas.com.cn/download/dwn\\_idx\\_softwareDetail.asp?sid=6](http://www.meas.com.cn/download/dwn_idx_softwareDetail.asp?sid=6)

（需申请用户方可下载，自行解决）

安装使用注册信息如下：

SN:

917-505764844

570-986818410

070-360817410

017-360767844

161-998941269

570-986818410

904-099559933

917-500761844

804-999559933

能用的其实很多，可以按给定取值范围随意组合：

#17-5\*\*76\*844 ;#的值为 1~9，\*的值为 0~9

#70-9\*\*81\*410 ;#的值为 1~9，\*的值为 0~9

#98-5\*\*63\*072 ;#的值为 1~9，\*的值为 0~9

#61-9\*\*94\*269 ;#的值为 1~9，\*的值为 0~9

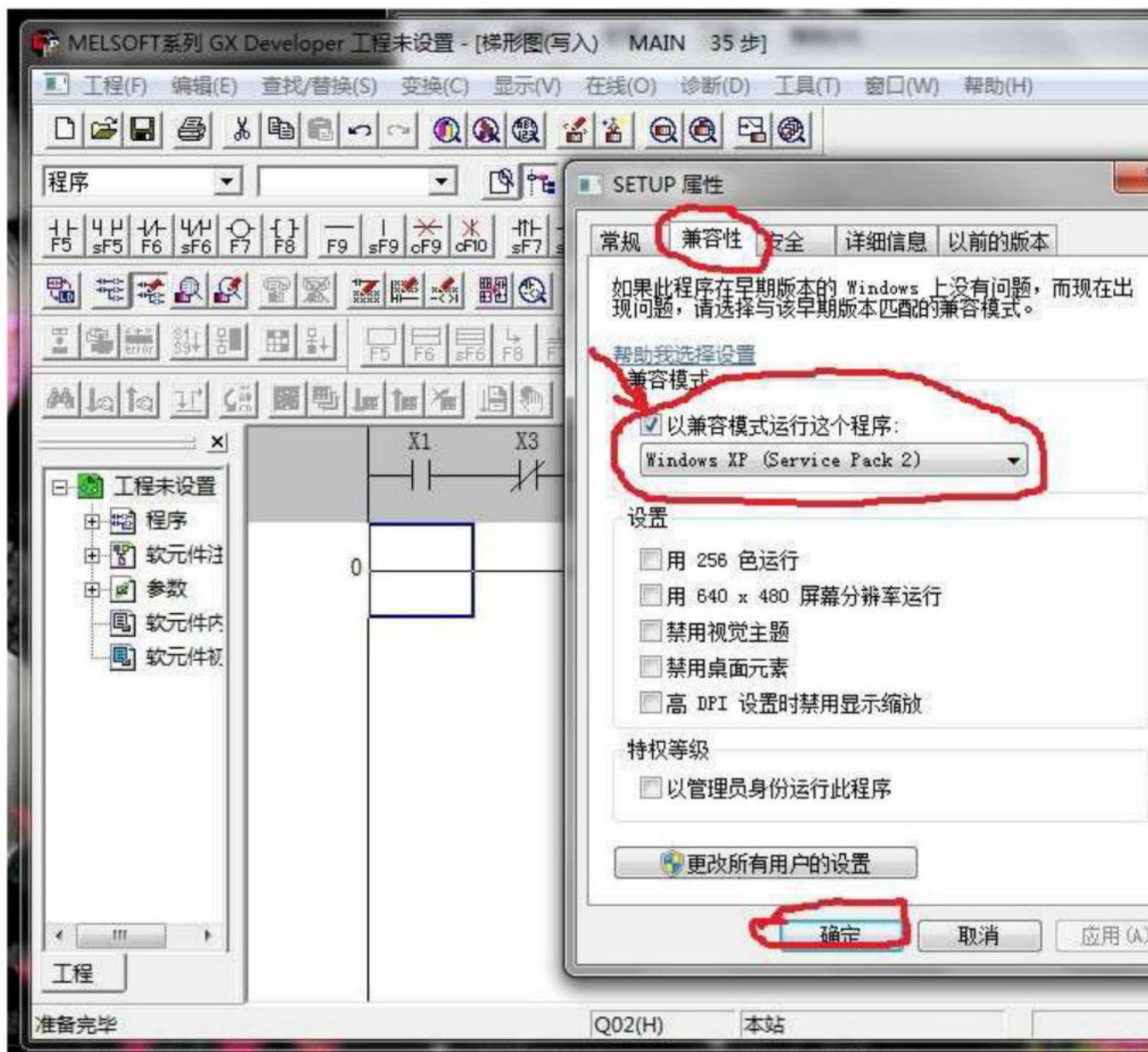
#04-\*\*\*55\*933 ;#的值为 2~9，\*的值为 0~9

104-9\*\*55\*933 ;\*的值为 0~9

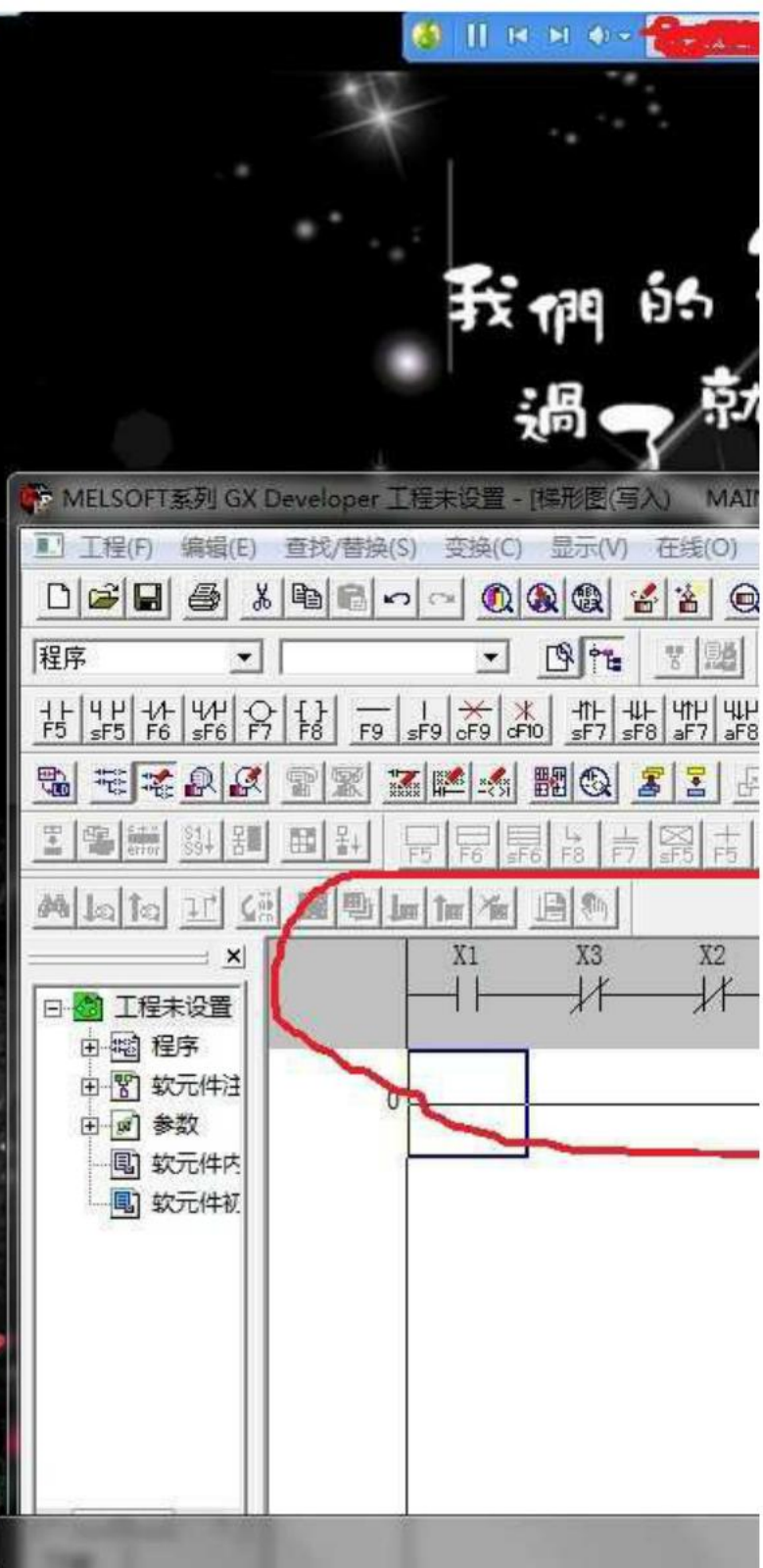
以下是本人安装成功的一些图片证明：

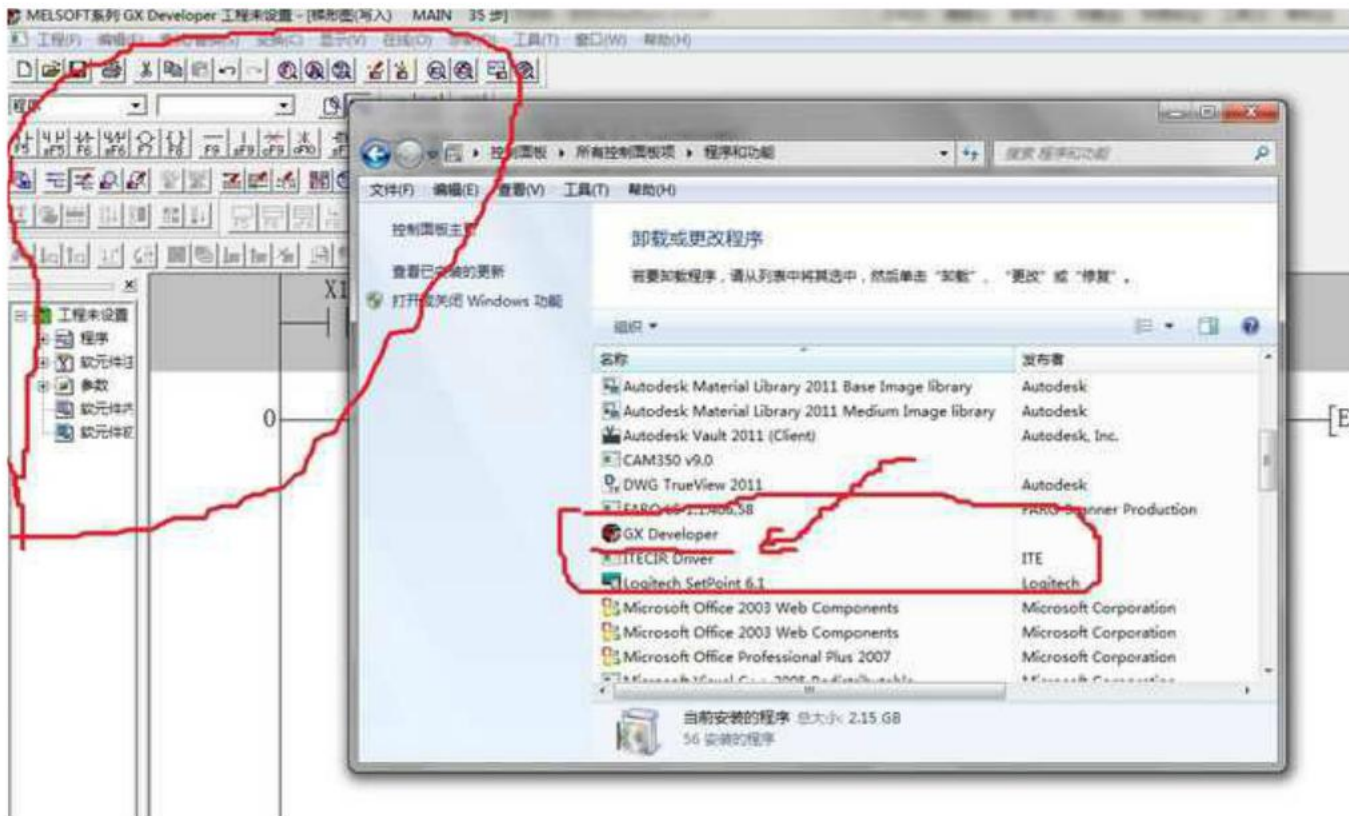
最新资料请浏览：<http://www.200plc.cn>

电话：13682291256 联系人：周先生









若亲们觉得好，支持一下！THANK YOU

最新资讯请浏览：<http://www.200plc.cn>

电话：13682291256 联系人：周先生